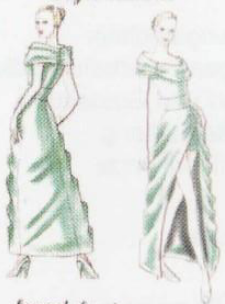




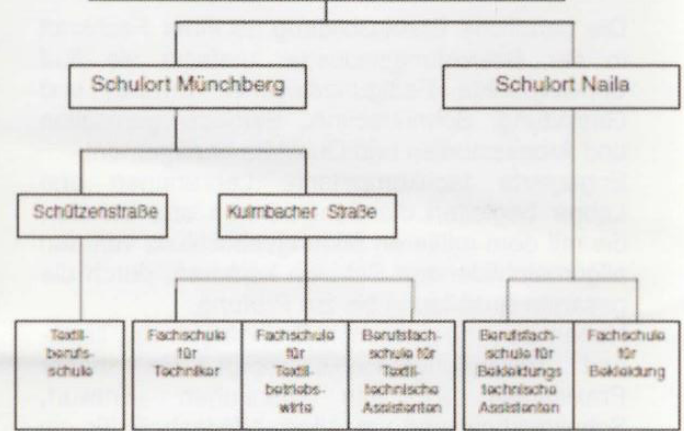
Tradewinds
Style Award



beyond classic



Staatliches Berufliches Schulzentrum für Textil und Bekleidung



Staatliche Berufsschule für Textilberufe

Schützenstraße 30
95213 Münchberg
Tel. 09251/99070
Fax 09251/990740
Mail: mail@textilschule.de

Staatliche Fachschule für Textiltechnik

Kulmbacher Str. 76
95213 Münchberg
Tel: 09251/9907-70
Fax: 09251/9907-75
Mail: mail@textilfachschule.de

Staatliche Fach- und Berufsfachschule für Bekleidung

Stengelstraße 25
95119 Naila
Tel. 09282/465
Fax 09282/3394
Mail: mail@bekleidungsschule.de

MODE



Staatl. Berufsfachschule für Bekleidung
www.textilschule.de

Berufsmöglichkeiten:

Der Ausbildungsgang ist eine berufliche Erstausbildung. Er führt zu einer Qualifizierung für spätere Tätigkeit in der Bekleidungsindustrie. Neben planenden und organisatorischen Aufgaben sind die Einsatzmöglichkeiten in Entwurf und Gestaltung, Schnittkonstruktion, Fertigungstechnik, Qualitätsmanagement, Kollektionsgestaltung und Produktionsbetreuung im Ausland.

Fortbildungsdauer:

2 Jahre schulgeldfrei
ca. 37 Stunden Vollzeitunterricht

Voraussetzungen:

Mittlerer Schulabschluss oder höherwertige schulische Vorbildung

Abschluss:

Staatl. gepr. Bekleidungstechnische/r Assistent/in

Förderungsmöglichkeiten:

BAföG
Die Höhe ist abhängig vom Einkommen der Eltern.

Auskunft:

Staatl. Berufsfachschule für Bekleidung

Stengelstr. 25
95119 Naila
☎ 09282 465 📠 09282-3394
www.bekleidungsschule.de oder www.textilschule.de
E-Mail: mail@bekleidungsschule.de

Ausbildungsinhalte:

Die berufliche Erstausbildung zu einer Fachkraft in der Bekleidungsindustrie hat lehrinhalten fünf Schwerpunkte:
Fertigungstechnik, Entwurf und Gestaltung, Schnitttechnik, Betriebsorganisation und Arbeitsstudien, Qualitätsüberwachung.

Neben allgemein bildenden Fächern werden in fachtheoretischen und fachpraktischen Bereichen zusätzlich Wahlfächer angeboten. In den Wahlfächern werden CAD-Techniken für die Schnitterstellung vermittelt, in Kollektionsgestaltung die kreative und praktische Umsetzung der verschiedenen Entwurfskomponenten mit Hilfe von Grafikdesignprogrammen praktiziert. Im Fach Stil- und Kostümkunde werden weitere Grundlagen für den kreativen Teil vermittelt.

Zusätzliche Qualifikationen

- Im Anschluss haben Berufsfachschüler nach Abschluss ihrer Prüfung als Bekleidungstechnischer Assistent/in die Möglichkeit die Prüfung als Modeschneider/in bei der IHK abzulegen.

Dabei müssen folgende Voraussetzungen erfüllt sein:

1. Abschluss als Bekleidungstechnischer Assistent/in oder eine abgeschlossene Ausbildung zum/zur Modenäher/in
 2. Mindestens ½ -jährige Betriebstätigkeit als Assistent/in in einem Bekleidungsbetrieb.
 3. Zulassung im Ausnahmeverfahren durch die IHK nach dem Berufsbildungsgesetz § 40, Abs. 3 nach Abschluss der Assistentenprüfung.
 4. Der früheste mögliche Prüfungstermin an der IHK ist jeweils im Dezember des Abschlussjahres.
Anmeldung bis Anfang September bei der IHK.
- Mit einer abgeschlossenen Lehre kann zusätzlich der Refa-Grundschein erworben werden und die Ausbildereignungsprüfung bei der IHK abgelegt werden.

Ausbildungsschwerpunkte:

I. Allgemeinbildender Bereich

Deutsch
Englisch
Sozialkunde

II. Beruflicher Bereich

Geschäftsprozesse
Gestaltung und Entwicklung
Planung
Produktion

Praktikumswochen (2)

III. Wahlfächer

Projektorientiertes Arbeiten